

**KRÖGER**  
WIR kümmern uns



**FÜR MEHR MOBILITÄT**  
**UNSERE ROLLATOREN**  
**IM ÜBERBLICK**

 [www.medizintechnik-kroeger.de](http://www.medizintechnik-kroeger.de)

### Für jeden der richtige Rollator. Unser Service für Sie.

---

#### 📍 Vor-Ort-Beratung und Test

Die Auswahl des passenden Rollators ist so speziell wie unsere Kunden. Testen Sie die Modelle in unserem Hilfsmittelservicecenter oder in unseren Filialen und lassen Sie sich individuell beraten. Gerne kommen wir auch kostenfrei mit einer Auswahl von Rollatoren zu Ihnen nach Hause.

#### + Für das Plus an Komfort

Sie wollen mehr als eine Standardversorgung? Ob ein hochwertigeres Material oder weniger Gewicht – unsere Auswahl an Hilfsmitteln berücksichtigt Ihre individuellen Wünsche und Anforderungen. Entscheiden Sie sich innerhalb von 4 Wochen nach Lieferung eines Standardrollators für den Erwerb eines höherwertigen Modells, rechnen wir Ihnen den Kassenanteil auf den Verkaufspreis an. So zahlen sie lediglich den wirtschaftlichen Aufpreis.

#### i Schon gewusst?

Wir bieten in unseren Filialen einen Verleihservice für diverse Hilfsmittel wie Rollatoren, Rollstühle und Elektro-scooter, die wochenweise unkompliziert von Privatpersonen oder touristischen Einrichtungen gemietet werden können. Melden Sie Ihren Bedarf zur besseren Planung mindestens drei Tage vorher bei uns an.



**Produkte mit diesem Symbol  
sind verordnungsfähig!**





**2 JAHRE  
GARANTIE**



Ansichtsbeispiele

## Standard-Rollator „Fakto +“

Dieser bis 130 kg belastbare Standard-Rollator kann durch höhenverstellbare Schiebegriffe individuell an die Körpergröße angepasst werden. Er ist 58 cm breit bei einer Sitzhöhe von 59,5 cm. Die Feststellfunktion der Bremsen ist leicht zu bedienen und Hindernisse können dank der praktischen Ankipphilfe problemlos überwunden werden. Neben der pannensicheren Bereifung sind ein Korb, ein Tablett, eine Kunststoffablage und ein Stockhalter im Lieferumfang inbegriffen. Mit dem genannten Zubehör wiegt der Rollator 9,1 kg.

NORMAL



FARBAUSWAHL





**2 JAHRE  
GARANTIE**



Ansichtsbeispiele

## Leichtgewicht-Rollator „LR“

Der Leichtgewichtsrollator mit einem Gewicht von 6,7 kg ist bis zu 120 kg belastbar. Durch das einfach zu bedienende Faltsystem lässt sich der Rollator bequem zusammenklappen. Weitere Vorteile sind die höhenverstellbaren Handgriffe sowie die pannensichere PU-Bereifung. Die Polsterung der Sitzfläche und des Rückenbügels ist sehr komfortabel. Außerdem befindet sich unter der 53 bzw. 56 cm hohen Sitzplatte ein verschließbares Dokumentenfach. Ein Korb und ein Stockhalter sind in der Lieferung des Produkts enthalten.

LEICHT



FARBAUSWAHL







**8 JAHRE  
GARANTIE**



Ansichtsbeispiele

## Leichtgewicht-Rollator „Server“

Mit diesem hochwertigen Aluminium-Leichtgewicht-Rollator sehen Sie immer gut aus! Das elegante Rahmen-Design und die speziell geformten Griffe sorgen beim Nutzer für einen optimalen Komfort. Ein echter Hingucker ist zudem die große, leicht abnehmbare Einkaufstasche mit einem maximalen Füllgewicht von 5 kg. Der „Server“ ist 60 cm breit, zwischen 6,7 und 7 kg leicht und bis zu 150 kg belastbar. Er ist in drei verschiedenen Sitzhöhen erhältlich (50, 55 und 62 cm) und hat wartungsfreie, TPE-beschichtete Räder. Dank des einfachen „Click & Safe“-Sicherheitsverschlusses kann er ohne Verletzungsgefahr ein- und wieder ausgeklappt werden. Ein Stockhalter ist integriert.

LEICHT



FARBAUSWAHL





## Comfort-Rollator „SANIDA“

Ein Aluminium-Comfort-Rollator der Spitzenklasse! Neben der weichen PU-Soft-Bereifung und den höhenverstellbaren sowie ergonomischen Handgriffen besticht der Rollator durch seine große Einkaufstasche (bis 5 kg belastbar). Zudem sind Reflektoren, ein Rückengurt, eine Netztasche und ein Stockhalter im Lieferumfang inbegriffen. Die maximale Belastbarkeit liegt bei 150 kg. Der Rollator hat eine Sitzhöhe von 59 cm, wiegt 5,5 kg und ist 63 cm breit. Für die Reise oder das problemlose Verstauen lässt er sich bequem zusammenklappen.

SEHR LEICHT



FARBAUSWAHL



[www.medizintechnik-kroeger.de](http://www.medizintechnik-kroeger.de)



**8 JAHRE  
GARANTIE**



Ansichtsbeispiele

## Leichtgewicht-Rollator „Athlon SL“

Leicht und elegant kommt dieser hochwertige Premium-Rollator aus Carbon daher. Mit der Ankipphilfe zum Überwinden von Hindernissen, den höhenverstellbaren sowie ergonomischen Handgriffen und Softbereifung aus PU lässt der „Athlon SL“ keine Wünsche offen. Je nach Ausführung ist auch die Sitzhöhe angepasst. Die Bremsleitungen verlaufen entlang des Rahmens, sodass keine Gefahr besteht, darüber zu stolpern. Weiterhin punktet diese Mobilitätshilfe durch einen praktischen Faltmechanismus, die große Einkaufstasche und den Stockhalter. Trotz seines geringen Eigengewichts (5,1 kg) ist der „Athlon SL“ mit bis zu 150 kg belastbar. Die Gesamtbreite beträgt 61 cm.

FEDERLEICHT



FARBAUSWAHL







**4 JAHRE  
GARANTIE\***



Ansichtsbeispiele

## Leichtgewicht-Rollator „Saljol Carbon“

Aufgrund seiner Allround-Bereifung und den Schleifbremsen eignet sich dieser Premium-Leichtgewichtsrollator auch für hügeliges Terrain. Die hautfreundlichen Griffe aus Kork-TPE wirken stoßdämpfend auf Arme und Handgelenke. Obwohl er nur 5,6 kg wiegt, kann das Modell mit bis zu 150 kg belastet werden. Zahlreiche Reflektoren sorgen für Sichtbarkeit in der Dunkelheit. Die Sitzhöhe liegt je nach Variante bei 54 oder bei 62 cm. Zum Lieferumfang gehören auch eine abnehmbare Einkaufstasche sowie ein Stockhalter.

\*bei Registrierung auf [www.saljol.de](http://www.saljol.de)

FEDERLEICHT

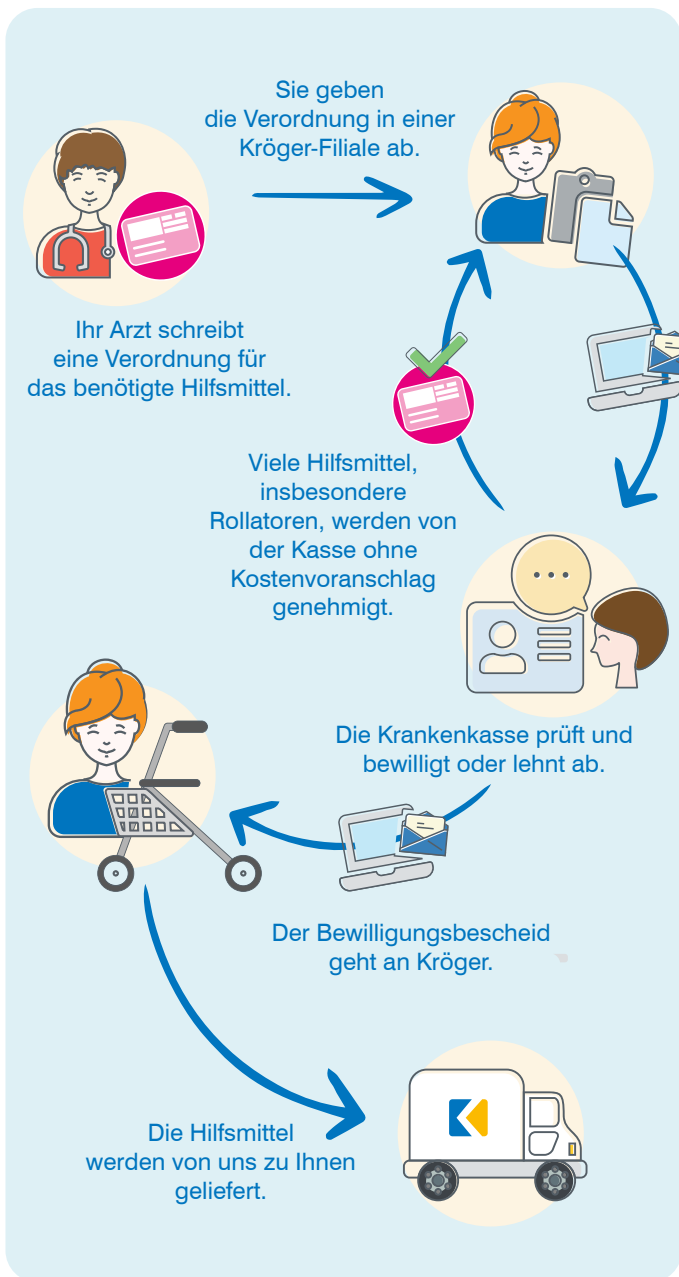


FARBAUSWAHL





# Der schnellste & einfachste Weg zum Rollator





**8 JAHRE  
GARANTIE**



Ansichtsbeispiele

## Leichtgewicht-Rollator „Server HD“

Die moderne Gehhilfe ist trotz des geringen Eigengewichts von unter 8 kg äußerst stabil. Durch das spezielle Dreiecks-Profil des Rahmens ergeben sich eine maximale Belastbarkeit von 200 kg und 55 cm Sitzbreite. Der „Server HD“ ist 69 cm breit und in der Sitzhöhe von 62 cm erhältlich. Dank des einfachen „Click & Safe“-Sicherheitsverschlusses kann er ohne Verletzungsgefahr ein- und wieder ausgeklappt werden. Ein Stockhalter ist integriert.

LEICHT



FARBAUSWAHL



[www.medizintechnik-kroeger.de](http://www.medizintechnik-kroeger.de)



**8 JAHRE  
GARANTIE**



Ansichtsbeispiele

## Indoor-Rollator „Pixel“

Dieser Rollator speziell für Innenbereiche ist ein absolut stilvoller Begleiter in den eigenen vier Wänden. Er verfügt über zwei Taschen sowie ein großes, spülmaschinenfestes Tablett, das bei Bedarf als Beistelltisch genutzt werden kann. Der Schiebegriff ist höhenverstellbar und dank des innovativen Flex-Rahmens können auch kleine Hindernisse wie Türschwellen überwunden werden. „Pixel“ ist bis 110 kg belastbar, hat eine Gesamtbreite von 54 cm und ein Eigengewicht von nur 5,2 kg. Die Räder mit Softbereifung aus PU sorgen für optimalen Komfort und Grip auch auf glatten Böden.

FEDERLEICHT



FARBAUSWAHL





**4 JAHRE  
GARANTIE\***



Ansichtsbeispiele

## Indoor-Rollator „Saljol“

Mit diesem Indoor-Rollator ist wieder sicheres Bewegen in der Wohnung möglich. Ermöglicht wird dies durch den kipp-sicheren Handlauf, die 360° drehbaren Räder sowie die zwei Bremsmöglichkeiten: ein- oder beidhändig am Bremsbügel oder beidhändig mit den Bremsgriffen. Der praktische Sitz aus Holz ist herausnehmbar. Durch die schmale Gesamtbreite (56 cm) passt der „Page“ auch durch enge Türrahmen. Es sind drei verschiedene Sitzhöhen möglich (52, 55 und 58 cm). Die maximale Belastbarkeit liegt bei 150 kg, das Eigengewicht zwischen 10,4 und 11,2 kg. Alles in allem ist dieser Rollator der perfekte Helfer für zuhause.

\*bei Registrierung auf [www.saljol.de](http://www.saljol.de)

NORMAL



FARBAUSWAHL







**8 JAHRE  
GARANTIE**



Ansichtsbeispiele

## Arthritis-Rollator „Navigator“

Das große Plus dieses Rollators sind die gepolsterten, höhenverstellbaren und drehbaren Unterarmauflagen, weshalb er sich besonders für Menschen mit Arthritis und/oder eingeschränkter Funktion der Arme und Hände eignet. Die Fahr- und Feststellbremse ist leicht zu bedienen und durch das Zugband auf der Sitzfläche mit dem „Click & Safe“-Verschluss lässt sich der „Navigator“ ganz einfach zusammenfallen. Belastbar ist er bis zu 150 kg, die TPE-beschichteten Räder sorgen für ein sicheres Gefühl beim Schieben. Bei einer Sitzhöhe von 55 cm ist dieser Rollator 9,2 kg schwer, bei 62 cm auch nur 9,6 kg. Das Einkaufsnetz ist inklusive und bis 5 kg belastbar.

NORMAL



FARBAUSWAHL





**4 JAHRE  
GARANTIE\***



Ansichtsbeispiele

## Rollstuhl-Rollator „Rollz Motion“

Vom Rollstuhl zum Rollator und zurück mit jeweils nur einem Handgriff – ein echter Clou! Für Sicherheit sorgen die Trommelbremsen, die schaumgefüllte Bereifung sowie die vorgelagerten Schwenkräder. Die innovative Mobilitätshilfe kann bis 125 kg belastet werden, wobei die ergonomisch verstellbaren Handgriffe für ein aufrechtes Gehen in der Rollatorfunktion sorgen. Der Sitz wiederum ist bequem gepolstert und erlaubt auch längere Pausen. Der „Rollz Motion“ mit einer Sitzhöhe von 55 cm ist in verschiedenen Farben erhältlich.

\*bei Registrierung auf [www.sajol.de](http://www.sajol.de)

NORMAL



FARBAUSWAHL



[www.medizintechnik-kroeger.de](http://www.medizintechnik-kroeger.de)

# Praktisches Zubehör für den Rollator „Server“, „Athlon“, „Server HD“ und „Navigator“



**Rückengurt**

**Komfortsitz**  
mit Polsterung



**Tasche**  
mit Abdeckung

**Klingel**  
in Blau oder Rot



**Tablett**  
mit Antirutschmatte

**Regenschirm**  
mit Halterung



**LED-Lampe**  
Weiß oder Rot

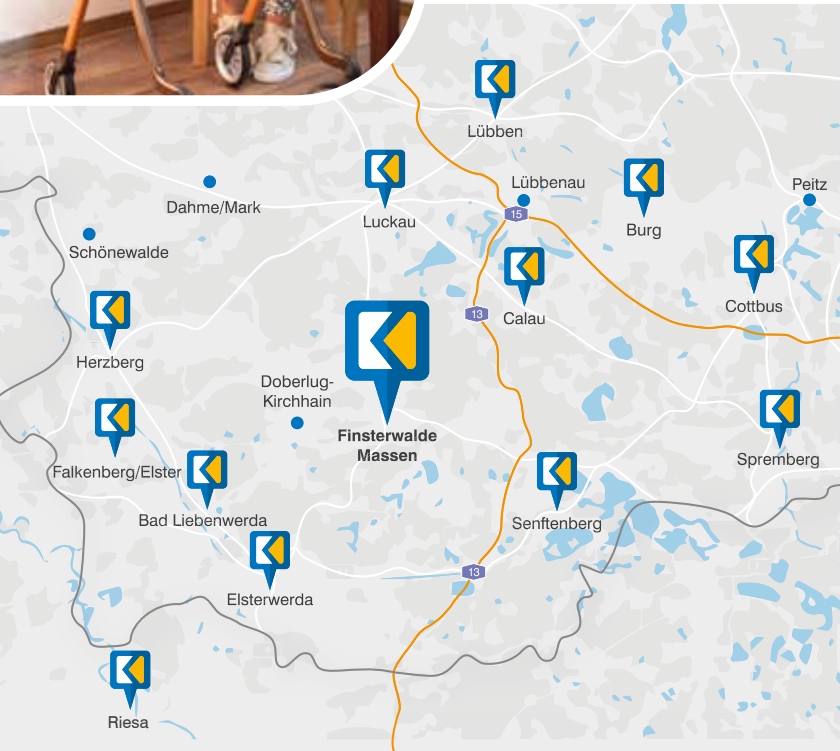
Ansichtsbeispiele



 **KRÖGER**

**Wir freuen  
uns auf Ihren  
Besuch!**

**Kröger ist auch in  
Ihrer Nähe.**



**Rehatechnik und Hilfsmittelservicecenter**

Hertzstraße 8 | 03238 Massen-Niederlausitz

Öffnungszeiten: Montag bis Freitag 8 bis 18 Uhr

 **03531 7990-7320** |  **0800 07990-33** (gebührenfrei)



 [www.medizintechnik-kroeger.de](http://www.medizintechnik-kroeger.de)